

# SEKUNDÄRROHSTOFF-BÖRSE

März 2024

## ANGEBOTE

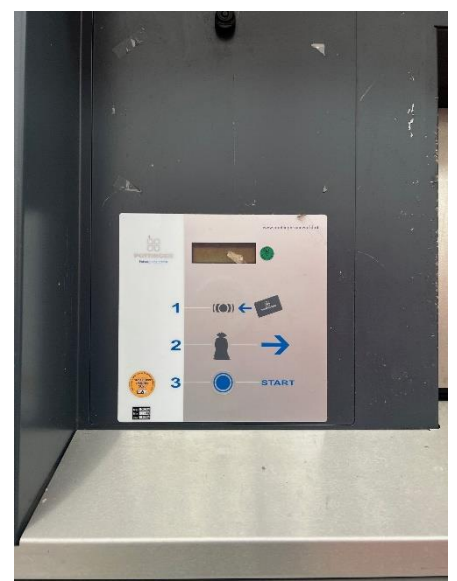
### ANLAGEN / MASCHINEN / GERÄTE

#### Angebot Nr. 23

**Pöttinger ECO Wiegeschleuse** 2018 Edelstahltrommel, Voll- Störungsversand per SMS und Email, Sperren und Entsperrungen von Karten, WIP Nutzung zur Verwaltung der Kunden und der Container, Datenabholung via GPRS

#### **Kontakt**

Manuel Schief  
Schief Entsorgungs GmbH & Co. KG  
Daimlerstraße 14  
71364 Winnenden  
Tel.: +49 (0) 71 95/ 911 061  
Mail: [ma.schief@schief-entsorgung.de](mailto:ma.schief@schief-entsorgung.de)



**Angebot Nr. 24****Kirsch Notstromaggregat**

Typ D200-4WE 225 KVA Baujahr 1999 ca. 250 Betriebsstunden

**Kontakt**

Manuel Schief

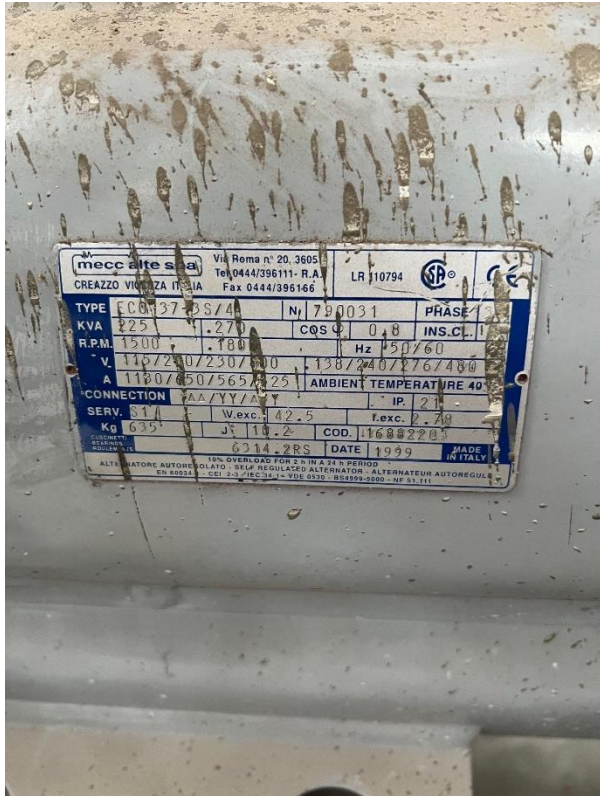
Schief Entsorgungs GmbH & Co. KG

Daimlerstraße 14

71364 Winnenden

Tel.: +49 (0) 71 95/ 911 061

Mail: [ma.schief@schief-entsorgung.de](mailto:ma.schief@schief-entsorgung.de)

**Angebot Nr. 25****UNTHA XR3000C-Mobil-e**

Elektrischer Zerkleinerer mit Raupenfahrwerk

Antriebsleistung 2x 113 kW

Gewicht: 37 to

FE-Überbandmagnet

3 Messerreihen mit Siebkorb

diverse Ersatzteile

Betriebsstunden ca. 3.000

Baujahr: 04/2019

**Kontakt:**

Wertstoffzentrum Allgäu GmbH & Co. KG

Anschützstraße 2

87700 Memmingen

Mail: [info@dorr.de](mailto:info@dorr.de)

**Angebot Nr. 26****NGR S:GRAN Recyclinganlage, Regranulieranlage**

Zur stofflichen Aufbereitung von thermoplastischen Kunststoffen und Elastomeren

Für große, dicke und sperrige Teile geeignet

Kontinuierliche und diskontinuierliche Beladung möglich

Förderband mit Metalldetektor

Rolleneinzug mit 2 angetriebenen Einzugsrollen

Kombinierte Pulver/Granulat Dosierstation

Luftabscheider für Randstreifenbeschickung  
 Webcam Beschickungstrichter  
 Einwellenzerkleinerer-Extruder-Kombination  
 Modulare Entgasungseinrichtung  
 Vakuumpumpe im geschlossenen Kreislauf  
 Manueller Siebwechsler  
 Wasserringgranulierung  
 Automatische Regelung der Granulierzahl  
 Variable Drehzahl für Zentrifuge Granulierung  
 Zusätzliche Lochplatte für PS-Material  
 Zyklon-Silo-Kombination  
 Lärmdämmung  
 Fernwartung



Bisheriger Ausstoss ca. 140,0 kg / Std. bei LLD/MD-PE  
 Folien mit 15-50µ oder bei EPS (Platten)  
 Baujahr 2016  
 CA. 22.000 Betriebsstunden  
 Sehr guter Zustand

**Kontakt:**

EIAA: Europäische Industrie und Anlagen Agentur  
 Michael Fritsche  
 Hollerallee 26  
 28209 Bremen  
 +49 421 40 89 37 64  
[mail@eiaa.eu](mailto:mail@eiaa.eu)

**Angebot Nr. 27**

**Dampferzeugungsanlage** Doppelflammrohrkessel mit Economiser,  
 1 x LOOS ZFR 2300, 2 x SAACKE Teminox GS 75-22, Erdgas H, Brennwert HS 11,4 kJ/Nm<sup>3</sup>, 14MW (2 x 7  
 MW), 17 to. Satteldampf bei 20 bar ü (25 bar PS), Baujahr 2009

Dampfkessel:

Hersteller LOOS Deutschland GmbH  
 Typ ZFR 2300  
 Bauart Großraumwasserkessel mit zwei Flammrohren (dreizügig) sowie einem Rauchgas-Wasservorwärmer  
 (Economizer)  
 Zulässiger Betriebsdruck (PS): 24-25 bar  
 Zulässige Betriebstemperatur: 224°C  
 Zulässige Dampfleistung: 23 to. Satteldampf

Brenner:

2 x SAACKE  
 Typ Teminox GS 75-22  
 Brennstoff: Erdgas  
 Für jeden Brenner existiert eine Schallschutzhaube

Kamin:

37 Meter über Grund  
 Austrittsfläche: 0,507 m<sup>2</sup>  
 Edelstahl Doppelkamin

Wasseraufbereitungsanlage:

Hersteller CHRIST  
 bestehend aus Enthärtungsanlage und nachgeschalteter Umkehrosmoseanlage

Baujahr: 2009

Die Anlage ist für den Betrieb ohne ständige Beobachtung ausgelegt (72 Stunden).

**Mehr Informationen finden Sie hier:**

<https://www.eiaa.eu/produkt/dampferzeugungsanlage-doppelflammrohrkessel-mit-economiser-erdgas-h-brennwert-hs-114-kj-nm%2c%b3-14mw-2-x-7-mw-17-to-satteldampf-bei-20-bar-ue-25-bar-ps-baujahr-2009>

**Kontakt:**

EIAA: Europäische Industrie und Anlagen Agentur  
 Michael Fritsche  
 Hollerallee 26  
 28209 Bremen  
 +49 421 40 89 37 64  
[mail@eiaa.eu](mailto:mail@eiaa.eu)



**Angebot Nr. 28**

Multivalente **Dampfkesselanlage** 2 x 10 MW, NEUWERTIG für staubförmige Brennstoffe oder Erdgas H.

2 baugleiche Linien:

Einflammrohrkessel mit Economiser

Brennstoff bisher: Braunkohlenstaub

Heizwert Hu: 22.190 kJ/kg

Ascheanteil: 3,0 % – 3,5 %

Feuerungswärmeleistung: 19,5 MW FWL (2 x 9,75 MW FWL)

Dampfleistung: ca. 24 t Sattedampf, 20 bar ü / in Abhängigkeit von dem Umfang der Kondensatrückführung

Brennstoffe: grundsätzlich alle organischen, staubförmigen Stoffe (z.B. Sägemehl)

Baujahr: versch. Komponenten 2009 - 2015

**Mehr Informationen finden Sie hier:**

<https://www.eiaa.eu/produkt/6484>

**Kontakt:**

EIAA :: Europäische Industrie und Anlagen Agentur

Michael Fritsche

Hollerallee 26

28209 Bremen

+49 421 40 89 37 64

[mail@eiaa.eu](mailto:mail@eiaa.eu)

**Angebot Nr. 29**

**Weber Wagenbau** 12,5 kg bis max 55 kg Ventilsackbefüllung, Big Bag Abfüllung

Technische Daten:

Weber Wägeelektronik

ENW - 50 - G

Art der Waage: Unabhängige Waage zum Summieren

PTB - Zulassung zur Eichung: 10.26/97.10

Seriennummer: bekannt

Max.: 55,0 kg

Min.: 12,5 kg

e=d: 0,05 kg

Herstellungsjahr: 2003

Gefördertes Material: Freifließende Produkte wie pelletierte, granuliert (körnige) oder kristalline Schüttgüter (bisher Saatmais, auch gebeizt)

Schüttdichte: 0,75 kg/ dm<sup>3</sup>

Kapazität: max. 25 to./ Stunde (je nach Produkt)

Anschluss für Druckluft: 1/2".

Betriebsdruck: 6 bar

Luftverbrauch: 4 m<sup>3</sup>/ Std.

Elektrischer Anschluss: 230 V (AC) / 50 Hz

Leistungsaufnahme: 0,75 kW

Steuerspannung: 24 V (DC)

Schutzart: IP 65 (staubdicht und strahlwassergeschützt)

Umgebungstemperaturen: -10°C bis +40°C

Ansauganschluss: DN 100

Erforderlicher Unterdruck Ansaugung: pu 0 0,01 bar

Ansaugluftmenge: 8 m<sup>3</sup>/ min.

Ventilsackbefüllung: automatisch alternierend (während ein Sack befüllt wird, wird der andere automatisch aufgesetzt).

Big-Bag-Befüllung: manuell alternierend, d.h. mit Klappe (links oder rechts).

automatisches Sackmagazin (Igelmagazin)

Entladeband nach der Sackentladung.

Querförderer (Band, ebenfalls CIMBRIA, ca. 3,50 m)

**Mehr Informationen finden Sie hier:**

<https://www.eiaa.eu/produkt/125-kg-bis-max-55-kg-ventilsackabfuellung-big-bag-abfuellung-entstaubung-weber-waageelektronik-sehr-guter-zustand>

**Kontakt:**

EIAA :: Europäische Industrie und Anlagen Agentur  
 Michael Fritsche  
 Hollerallee 26  
 28209 Bremen  
 +49 421 40 89 37 64  
[used-filling@eiaa.eu](mailto:used-filling@eiaa.eu)

**Angebot Nr. 30**

**Beumer KBQ** 1200 Lagenpalettierer für jegliche Säcke bis 50kg, für Europaletten, mit Leerpalettenmagazin und 2 Vollpalettenstellplätzen

+Beumer KBQ 1200 Lagenpalettierer  
 +Palettenvereinzeler  
 +Hubwerk + Ablagetisch  
 +Doppelabschieber  
 +Schaltschrank mit S5 Steuerung  
 +Sackzuführband mit Quetschband

bis zu 1.200 Säcke pro Stunde  
 bzw. 15 Takte pro Minute  
 Platzbedarf ca. 12,0 x 8,0 m, Höhe ca. 5,0 m.  
 Baujahr: 1989

**Mehr Informationen finden Sie hier:**

<https://www.machinio.com/listings?search=Beumer+KBQ+1200+&location=#quickview/68051685>

**Kontakt:**

EIAA :: Europäische Industrie und Anlagen Agentur  
 Michael Fritsche  
 Hollerallee 26  
 28209 Bremen  
 +49 421 40 89 37 64  
[mail@eiaa.eu](mailto:mail@eiaa.eu)

**Angebot Nr. 31**

**Hassia Redatron** G2 PE-Flachfoliensack Abfüllung für Erde, Torf, Mulch, etc., gebraucht, guter Zustand, bis 10/2021 in Betrieb

+ Banddosierer, Typ BD E 150 (ablaufgesteuert, zeitgesteuert), mit Ketten und Dosierblech für Erden und Torfe (und Mutterboden)  
 + PE-Flachfolien-Absackung Hassia Redatron G2 (inkl. Formschulter)  
 + Abzugband

*Sackformate: 20L - 50L - 80L*

+ Gängige Größen für Erden und Torfe möglich  
 + Beutelbreite: 350mm - 550mm (stufenlos einstellbar)  
 + Rollengrößen für 8L bis 80L möglich (Kontakte zu Folienproduzenten können wir herstellen)  
 + gestanzter Tragegriff möglich  
 + Seitenfalte möglich  
 + Formschulter vorhanden (prüfen wir) bzw. jederzeit individuell nachrüstbar

*Leistung:*

+ 18-22 Sack/min - 20L  
 + 15-18 Sack/min - 50L  
 + 13-14 Sack/min - 80L

Dokumentation vorhanden.  
 Platzbedarf ca. 4,0 x 4,0 m, Höhe ca. 6,5 m.  
 Baujahr: 1999

**Mehr Informationen finden Sie hier:**

<https://www.machinio.com/listings?search=Hassia+Redatron+G2+&location=#quickview/68050675>

**Kontakt:**

EIAA :: Europäische Industrie und Anlagen Agentur  
Michael Fritsche  
Hollerallee 26  
28209 Bremen  
+49 421 40 89 37 64  
[used-filling@eiaa.eu](mailto:used-filling@eiaa.eu)

**PAPIER****Angebot Nr. 32**

**Bogenware** Kraft weiß braun mit PE Beschichtung

Gsm von 800-1200

Ein gestretcht auf Paletten

Verschiedene Bogenmaße

Kontakt:

Peter Schneider

Plaspaper GmbH

Kleepesch 8

53539 Kelberg – Rothenbach

+49 2692 930202

[plaspaper@t-online.de](mailto:plaspaper@t-online.de)

**KUNSTSTOFF****Chiffre-Nr. 33**

- Bauzaunfüße 24 kg
- Bauzaunfüße 21 kg
- Bakenfüße- verschiedene Lochmuster – 27 kg
- Befestigungsplatten
- Kunststoff aus Recycling PVC, PE, Gummi
- Einkauf von Kunststoffen PVC, PE, Gummi

## NACHFRAGEN

### ANLAGEN / MASCHINEN / GERÄTE

#### **Nachfrage Nr. 41**

Gesucht werden:

1. **Mülltonnen** in folgenden Größen: 60 l, 80 l, 120 l, 240 l, 360 l
2. **Müllcontainer** in folgenden Größen: 660 l, 770 l, 1.100 l
3. **Ersatzteile:** Räder, Achsen, Deckel

Zustand: gebraucht, gut erhalten; Ausführung: Kunststoff, verzinkt (1.100 l)

Ihre Vorteile:

1. Wir kaufen Ihre Behälter zu Höchstpreisen an.
2. Transparente Abrechnung. Die Bezahlung erfolgt bei Abholung der Ware in bar.
3. Auf Wunsch unterstützen wir Sie beim Stapeln der Behälter.
4. Wir kümmern uns um die Organisation des Transports.
5. Termingerechte, zuverlässige Abholung. Die Abholung erfolgt auf Abruf an Ihrem Wunschort.

Wir holen die Ware kontinuierlich ab oder übernehmen Einmalaktionen, je nach Bedarf.

Wir machen Ihnen ein individuell auf Sie und Ihre Bedürfnisse zugeschnittenes Angebot.

Haben Sie Fragen? Wir beantworten sie gerne. Sprechen Sie uns an!

**Kontakt:**

ESK RECYKLING

Aleksandry 23/155

Polen - 30-837 Kraków

Tel.: (+ 48) 12 378 32 15 (deutschsprachige Kunden)

Tel.: (+ 48) 502 655 503 (englischsprachige Kunden)

Fax: (+ 48) 12 378 32 16

<mailto:esk.recycling@web.de>

### KUNSTSTOFFE

#### **Nachfrage Nr. 42**

##### **Weich-PVC (PVC-Plastisol)**

Zur Herstellung von synthetischem Leder in einem indischen Werk. Muss nicht den deutschen Qualitätsansprüchen genügen (gerne auch Abfallstoffe, die den deutschen Standards nicht genügen). Material und Behälter beispielhaft wie auf den Bildern dargestellt:

Kommerzielle Rahmenbedingungen:

Start: ab sofort

Preis: VB

Menge: bis zu 200 x 1m<sup>3</sup>

Regelmäßigkeit: pro Monat

Logistik: flexibel (Abholung ab Werk möglich)

##### **Technische Anforderungen**

**(sehr grobe Richtwerte – gerne höherwertigere Qualität):**

30-60 % Ethylene-PVC / PVC

30-50% Weichmacher

5-25% Füllstoffe

1-5% Stabilisatoren

0-5% Pigmente

Sonstiges

**Kontakt:**

Indo-German Trading GmbH in Gr.

Andreas Rösch

Co-Geschäftsführer

E-Mail: [andreas\\_roesch@yahoo.de](mailto:andreas_roesch@yahoo.de)

Tel.: 01578 5959905



**Nachfrage Nr. 43**

**Polycarbonat** in Form von CD/DVD/Blue Ray Discs lose, Scheibe (ohne Hülle und frei von Störstoffen)

Verpackung: BigBag, Gitterbox, Faltbox, Oktabin usw.

Menge: unbegrenzt

Start: ab sofort

Preis: VB

Bemerkung: Aufbereitung in zertifizierten Behandlungsanlagen

**Kontakt:**

CR-Solutions GmbH

Swen Herrmann

Ochsenfurter Straße 4

97246 Eibelstadt

Tel. 09303 981080

mailto: [swen.herrmann@cr-solutions.com](mailto:swen.herrmann@cr-solutions.com)

**Nachfrage Nr. 44****Lohnarbeiten / Vermahlung / Aufbereitung**

Für die Herstellung ihres Mahlgutes sind wir ihr Ansprechpartner.

Einsatzmaterialien:

PE / PET / PVC / PP, sowie weitere Kunststoffe auf Anfrage

Kapazität/ Monat: 400t

Mindestmenge: ab 20t

Start: ab sofort

Preis: VB

Standort: 09518 Großrückerswalde

**Kontakt:**

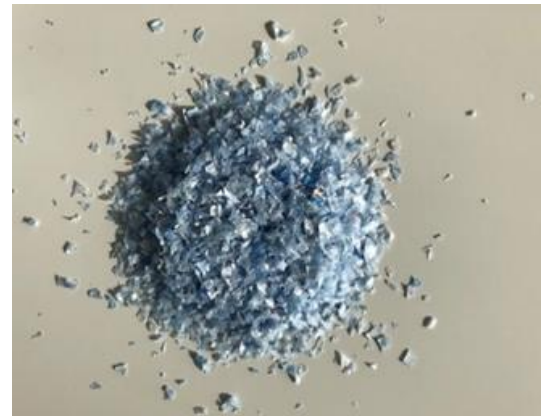
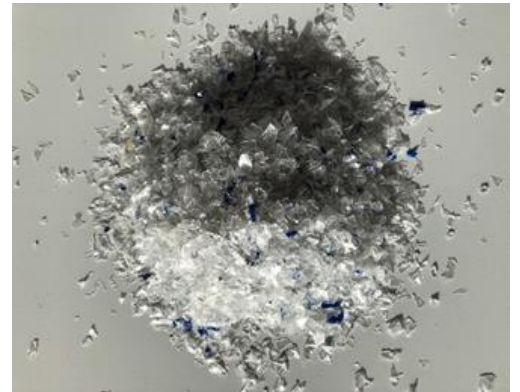
ASCON Gesellschaft für Abfall und Sekundärrohstoff Consulting mbH

Andre Scholz

Margaretenstraße 1 | 53175 Bonn

T: +49 228 94377-45 | F: +49 228 94377-44 | M: +49 151 57123098

[www.ascon-net.de](http://www.ascon-net.de) | [a.scholz@ascon-net.de](mailto:a.scholz@ascon-net.de)

**Nachfrage Nr. 45**

Suchen **PET-Flaschen** zur Verwertung

**Angebote bitte an:**

MultiPet GmbH

Tel. +49 3471/6404-0

Fax: +49 3471/6404-2000

mailto: [info@mp-bbg.eu](mailto:info@mp-bbg.eu)

**Nachfrage Nr. 46**

**HDPE** Fraktionen (z.B. IBC's, Kanister, Fässer) zur werkstofflichen Verwertung gesucht.

**Angebote bitte an:**

MultiPort GmbH

Tel. +49 3471/6404-0

Fax: +49 3471/6404-2000

mailto: [info@mp-bbg.eu](mailto:info@mp-bbg.eu)



**PAPIERABFÄLLE****Nachfrage Nr. 47****Wir suchen zum regelmäßigen Ankauf:**

- **2.13.00 Druckereiabfälle**, max. 10% hh, lose oder in Ballen, Menge: unbegrenzt
- **3.10.00 Multidruck**, in Ballen, Menge: ca. 100t/Monat
- **4.07.00 Kraftliner**, braun oder braun/weiß, in Ballen oder auf Rollen, Menge: ca 100t/Monat
- **Kraftliner**, Alu/Pe-beschichtet, auf Rollen, Mindestbreite 20cm, Mindestdurchmesser 60cm, bedruckt und unbedruckt, Menge: unbegrenzt
- **Anfahrbrocken LDPE**, lose, im Container oder im Walkingfloor, Menge unbegrenzt
- **Aluminium-Offsetplatten**, lose oder auf Paletten, Menge: unbegrenzt

**Angebote bitte an:**

Uriel Papierrohstoffe GmbH – Entsorgung und Recycling

**Andreas Uriel**

Industriestraße 17-25 D-65582 Diez

Tel.: 0049-6432-1048

Fax: 0049-6432-1050

<mailto:a.uriel@uriel-recycling.de>**Nachfrage Nr. 48****Karton, einseitig** bedruckte Großformate auf Palette

Papier, auch bedruckt, auf Rollen ab 50 cm Breite und 50 cm Durchmesser

Karton und Papier unbedruckt im Format auf Palette oder Rolle

Silikonisierte oder pe-beschichtete Papiere

Testliner und Fluting auf Rollen

**Kontakt:**

Teutloff GmbH

Papier + Karton

Breslauer Str. 53 – 56566 Neuwied

02631-39130 info@teutloff.com

[www.teutloff.com](http://www.teutloff.com)**SONSTIGE ABFÄLLE / RESTSTOFFE****Nachfrage-Chiffre-Nr. 49**Material: **Sand-/Mineralik aus Fermenter / Fermenterräumung** z.B. Biogasanlage

AVV-Nr. zB 191209, 190802, 200306 oder weitere ....

Menge: unbegrenzt

Verpackung: lose Ware, frei verladen Sattelkipp-Fahrzeug

Ort: Deutschland

**Nachfrage-Chiffre-Nr. 50**Material: **Aktivkohle aus div. Prozessen**, gef. oder ungef.

AVV-Nr. zB 061302\*, 150202\*, 150203, 190110\* oder weitere

Menge: unbegrenzt

Verpackung: lose oder in BigBags, frei verladen Fahrzeug (Walking-Floor, Planenzug, Silo etc.; keine Containergestellung)

Ort: Deutschland

**Nachfrage-Chiffre-Nr. 51**Material: **Reifen/Altreifen, Gummi, Förderbänder, Baggerketten** etc.

AVV-Nr. AVV 160103; AVV 191204 etc

Menge: unbegrenzt

Verpackung: lose Ware, frei verladen Fahrzeug ab der jeweiligen Ladestelle

Ort: Deutschland / Bundesweit

Bemerkung: Aufbereitung und Verwertung in zertifizierten Behandlungsanlagen, das Material wird im Nachgang thermisch Verwertet (Mitverbrennung)

**Nachfrage Chiffre-Nr. 52**Material: **Straßenkehrriecht** aus gewerblicher und/oder kommunaler Straßenreinigung

AVV-Nr. AVV 200303; Straßenkehrriecht

Menge: unbegrenzt

Verpackung: lose Ware, frei verladen Kipper ab der jeweiligen Ladestelle

Ort: Deutschland / Bundesweit

Bemerkung: Aufbereitung und Verwertung in zertifizierten Behandlungsanlagen

**Nachfrage-Chiffre-Nr. 53**

Material: **Bioabfall** oder auch **Gärrese** aus kommunalem Bioabfall

AVV-Nr. zB 20 03 01; 19 05 01; 19 05 03 etc.

Menge: unbegrenzt

Verpackung: lose Ware, frei verladen Kipper ab der Ladestelle

Ort: Deutschland

Bemerkung: zB Überhangmengen/Spotmengen, ratierlich anfallende Mengen, Gärreste aus der Nass- oder Trockenfermentation

**Nachfrage Chiffre-Nr .54**

Material: **Kanalsand** und/oder **Sandfangrückstände**

AVV-Nr. 190802 Sandfang, 200306 Kanalsand

Verpackung: lose Ware, frei verladen Kipper zur Aufbereitung

Bemerkung: Aufbereitung in entsprechend genehmigter Anlage, EFB zertifiziert

**Nachfrage Chiffre-Nr. 55**

Material: **Dachpappe**, aus Abbruch, Sortierung, Produktionsabfall; als gef. und/oder ungef. Abfall; mit/ohne Analysen

AVV-Nr. AVV 17 03 02 und/oder 17 03 03\*

Menge: unbegrenzt

Verpackung: lose Ware, frei verladen Fahrzeug ab Erzeuger

Ort: Deutschland / Bundesweit

Bemerkung: Aufbereitung und Verwertung in zertifizierten Behandlungsanlagen, das Material wird im Nachgang thermisch Verwertet

**Nachfrage Chiffre-Nr. 56**

Material: teil- oder vollgetrockneter, **kommunaler Klärschlamm**

AVV-Nr. AVV 190805, Schlämme aus der Behandlung ...

Menge: ca. 1.500 Tonnen/a

Verpackung: lose Ware, frei verladen Kipper ab der Ladestelle

Ort: Deutschland

Bemerkung: zB aus der solaren Klärschlamm-trocknung, teil oder vollgetrocknetes Materials zur Aufb. und thermischen Verwertung

**Nachfrage Chiffre-Nr. 57**

Material: **Straßenkehrriecht aus gewerblicher und/oder kommunaler Straßenreinigung**

AVV-Nr. AVV 200303; Straßenkehrriecht

Menge: unbegrenzt

Verpackung: lose Ware, frei verladen Kipper ab der jeweiligen Ladestelle

Ort: Deutschland / Bundesweit

Bemerkung: Aufbereitung und Verwertung in zertifizierten Behandlungsanlagen

**Nachfrage Chiffre-Nr. 58**

Material: **Bitumen**, lose, in Fässern oder anderen Behältern, deutschlandweit

AVV-Nr. zB 170301\*, 170302, AVV 170303\* oder weitere

Menge: unbegrenzt

Verpackung: lose, in Fässern oder anderen Behältern

Ort: Deutschland

**Nachfrage Chiffre-Nr. 59**

Entsorgung von **Pulverlack** aus der **Pulverbeschichtung** oder auch als Produktionsabfall in BigBags

### **Altersbedingter Firmenverkauf**

Zum Verkauf steht eine Firma, die über alle notwendigen Bimsch-Genehmigungen verfügt.

- 15 000 t/ Jahr Kunststoffverarbeitung
- 1500 t Lagerung
- Produktion von Produkten aus Kunststoffen, PVC, PE, Gummi (Bakenfüße, Bauzaunfüße, Befestigungsplatten)
- Verkehrsgünstige Lage
- Besichtigungstermin jeder Zeit möglich
- Standort: Kräwerweg 13, 56626 Andernach u.v.a.m.)

Chiffre-Nr. 60

Suchen Vorbehandlungsanlage nach GewAbfV für

AVV 170904 gemischte Bau,- und Abbruchabfälle  
AVV 200301 gemischte Siedlungsabfälle

Abfälle können per Walking-Floor oder Schubboden erfolgen.  
Menge ca.3.000 Tonnen pro Jahr.  
Abholung erfolgt im Raum Nürnberg-Fürth-Erlangen

Chiffre-Nr. 61

### ***Suche zum Kauf BImSCHG-genehm. Containerdienst / Entsorgungsbetrieb im Raum Düsseldorf und einem Umkreis von 100 km im Zuge einer Unternehmensnachfolge.***

Chiffre-Nr. 62

### **Abfälle für unsere Vorbehandlungsanlage nach GewAbfV gesucht**

Seit dem 01.10.2019 verfügen wir, die Grumbach GmbH & Co. KG, am Standort 33428 Harsewinkel im Kreis Gütersloh, über eine eigene, komplette Vorbehandlungsanlage für gewerbliche Siedlungsabfälle nach den Vorgaben der Gewerbeabfallverordnung. Aktuell suchen wir noch Gewerbeabfälle zur Vorbehandlung. Wenn hier Interesse an einer kontinuierlichen Zusammenarbeit besteht, bitte ich um Kontaktaufnahme.  
Mengen nach Abstimmung.

#### **Kontakt:**

Grumbach GmbH & Co. KG  
In der Heide 2  
33428 Harsewinkel  
Torsten Kröner-Jussack  
Tel. +49 2588 / 9301-22  
Mail: [TJussack@altpapier.de](mailto:TJussack@altpapier.de)

Redaktionsschluss für eine Anzeigenschaltung ist der **15. eines jeden Monats**

Zuschriften auf die Chiffre-Anzeigen sind schriftlich unter Angabe der Chiffre-Nr. (Angebots- oder Nachfrage-Nr.) an den bvse – Sekundärrohstoffbörse – Frau Schieweling (Tel. 0228/9 88 49-18), Fränkische Straße 2, 53229 Bonn, E-Mail: [schieweling@bvse.de](mailto:schieweling@bvse.de) zu richten. Sie werden dann umgehend an den Inserenten weitergeleitet.